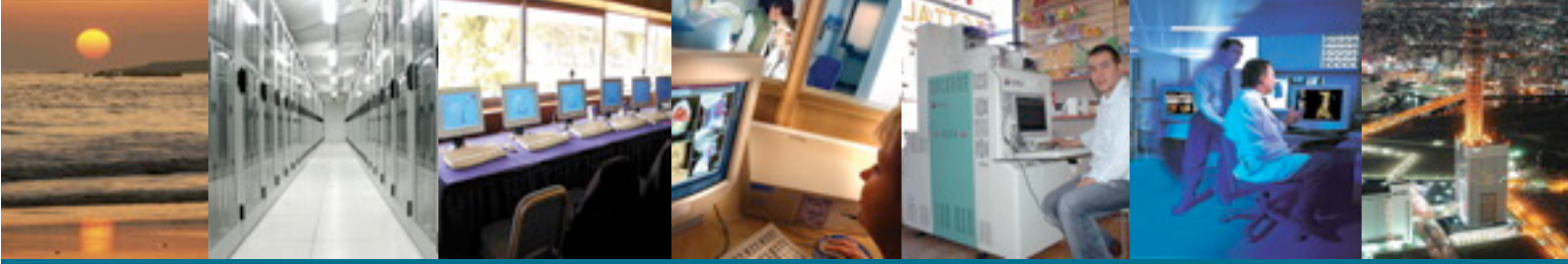


AC/DC[®] UPS



UPSon 11M Serisi Kesintisiz Güç Kaynakları

True On-line 1 faz giriş - 1 faz çıkış



CE

7,5 kVA - 20 kVA

- Sinüs dalga çıkışlı gerçek online topoloji
 - Çıkışta dahili izolasyon trafosu
 - KGK çıkışında RFI filtre
 - Doğrusal olmayan yükleri sürebilme
 - Kesintisiz bakım bypassına alabilme
- Akülerden kalkış yapabilme (Cold Start)
- Ön panelden manuel by-pass yapabilme
- Sesli alarm / Otomatik ve manuel akü test sistemi
- Mikro işlemci ve akıllı sürücü ile yüksek güvenilirlik
- İnternet üzerinden KGK bilgilerine erişim (Opsiyonel)
- Akıllı haberleşme (RS232) ve SNMP / HTTP desteği
- Yüksek frekansta anahtarlama yapabilen IGBT teknolojisi
- KGK fonksiyonlarının kolaylıkla izlenebildiği LED göstergeler
- Ölçüm, durum ve alarm mesajlarını gösterebilen 2x16 karakterlik LCD gösterge

Pozitif enerji kaynağınız...

MODEL	1007	1010	1015
Güç (kVA)	7,5	10	15
Güç (kWatt)	5,25	7	10,5
GİRİŞ - DOĞRULTUCU			
Giriş Gerilimi	220 VAC		
Giriş Gerilim Aralığı	± % 15		
Giriş Frekansı	50 Hz		
Giriş Frekans Toleransı	± % 5		
Giriş Güç Faktörü	> 0,8		
ÇIKIŞ - EVİRİCİ VE BY-PASS			
Çıkış Güç Faktörü	0,7		
Çıkış Gerilimi	220 VAC		
Çıkış Gerilim Toleransı	± % 1		
Çıkış Frekansı	50 Hz.		
Frekans Kararlılığı	± % 0,1 (aküden çalışmada) ; ± % 1 (şebekeden çalışmada)		
Gerilim Dalga Şekli	Tam Sinüs		
Toplam Harmonik Distorsiyon	< % 3 (% 0'dan % 100 yüke)		
Cold Start (Aküden Çalıştırma)	VAR		
Evirici Verimi	> % 92		
Toplam Verim	% 85 - % 87		
Krest Faktörü	3:1		
Transfer zamanı	0 ms.		
AKÜ			
Tipi	Tam bakımsız kuru tip akü, dahili yerleşim (opsiyonel harici kabin)		
Akü Sayısı	20 Adet		
Akü Destek Süresi	~ 10 dakika		
DC Gerilim	240 VDC		
Akü Testi	Otomatik ve manuel akü test sistemi		
Akü Şarj Süresi	Tam deşarjdan sonra % 90 kapasiteye 10 saatte şarj ; Uzun Akü süreleri için ek şarjör ile (Opsiyonel)		
GÖSTERGE PANELİ			
Tipi	Dokunmatik, LCD Panel		
LCD Gösterge	Giriş/Çıkış/Akü Gerilimi, Evirici frekansı, Akü yüzdesi, Yük yüzdesi, Maksimum yük yüzdesi, senkronizasyon durumu ve alarmlar		
Led'li Göstergeler	Yük Bypass'da, Yük KGK'da, Alarm ve Aküden Çalışma Ledleri.		
KORUMALAR			
Kısa Devre	a) Evirici modu: Kesintisiz Güç Kaynağı (KGK) kapanır ve çıkışı keser. b) Bypass modu: AC koruma sigortası atar.		
Aşırı Isınma	a) Şebeke normale: KGK bypass moduna geçer. b) Şebeke anormale: Alarm öter, Arıza LED'i yanar, KGK çıkışı keser		
Düşük Akü Seviyesi	Aküler bitene kadar alarm öter		
ALARM VE UYARILAR			
Görsel ve işitsel	Bypass/Şebeke hatası, Yük bypassda, Aşırı yük, Şebeke yok, Giriş yok, çıkış gerilimi yüksek/düşük, Aşırı sıcaklık, akü gerilimi yüksek/düşük, kısa devre (Buzzer sesli uyarı iptal ile devre dışı bırakılabilir.)		
BİLGİSAYAR ARABİRİMİ			
Yönetim ve izleme	Kuru kontak bilgileri, RS232 Seri Portu (Megatec protokolü), Uzaktan izleme paneli, SNMP		
Kuru kontak bilgileri	Çıkış KGK'da / Bypassda, Aküden / Şebekeden çalışma, Akü düşük / Normal		
HTTP / SNMP uyumluluğu	Windows 98 / XP, Linux, Nowell, OS/2, UNIX		
GENEL			
Gürültü seviyesi	< 55 dB (1 Metrede)		
Teknoloji	Yüksek frekansta anahtarlama yapabilen IGBT teknolojisi, PWM, True Online, Mikro işlemci ve akıllı sürücü ile yüksek güvenilirlik		
Çalışma Sıcaklığı / Nem	0 °C ~ + 40 °C, Maksimum %90 (yoğunlaşmamış)		
Soğutma şekli	Fan ile zorlanmış soğutma		
Boyutlar G x Y x D (mm)	265 x 740 x 830		
Net ağırlık (kg)	~ 90	~ 94	~101

